



Seemnete kasutamise õiguslikud aspektid

Karen Rätsep
MTÜ Eesti Seemneliit

10.03.2020
KEVILI infopäev





Koostööpartnerid -
sordiesindajad:

Agrotrade OÜ
Asat OÜ
Avispeamees OÜ
Baltic Agro AS
Eesti
Taimakasvatuse
Instituut
Erki Oidermaa FIE
Oilseeds Trade AS
Scandagra Eesti AS



MTÜ Eesti Seemneliit

43 liiget:

- Seemnekasvatus
- Sortide esindamine
- Seemnete paljundamine
- Aretus
- Seemnete müük
- Taimekaitse
- Tootjate ühistu

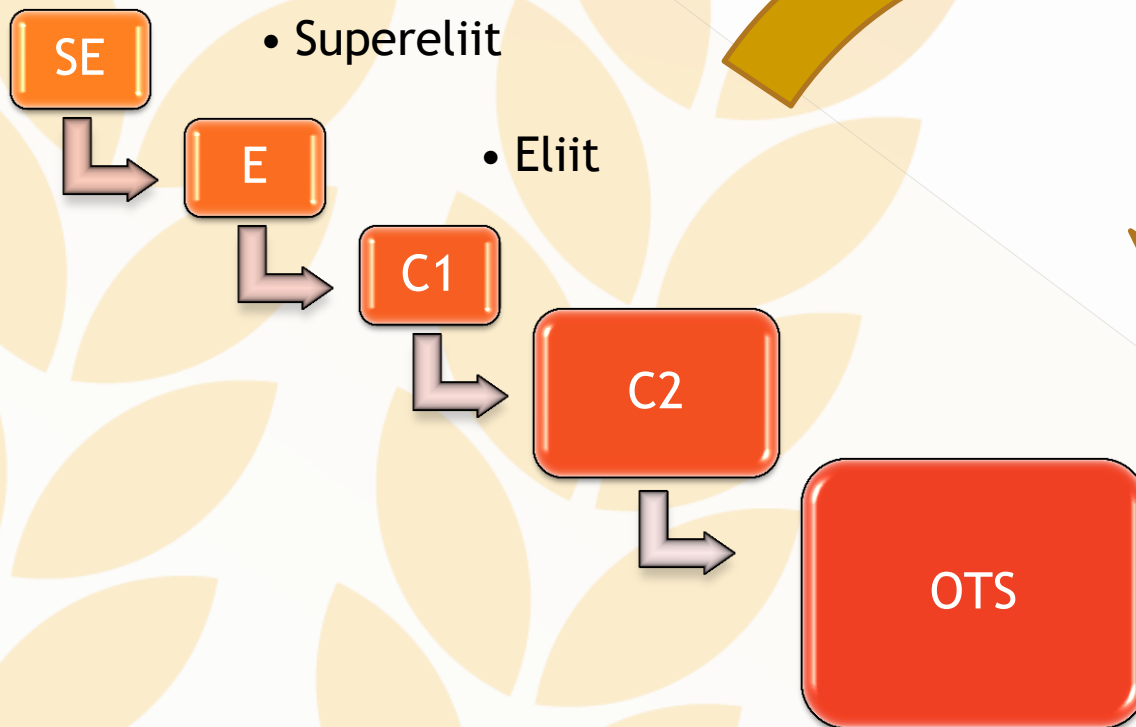


Seeme – tähtsaim sisend tootmises

- Teiste sisendite eesmärk on maksimaalselt realiseerida seemnes peituvat potentsiaali
- Seeme – sild taime kahe põlvkonna vahel, mis kannab sordi omadusi eilsest homsesse
- Kindlusta ennast kasutades kõige sobivama sordi kvaliteetset seemet

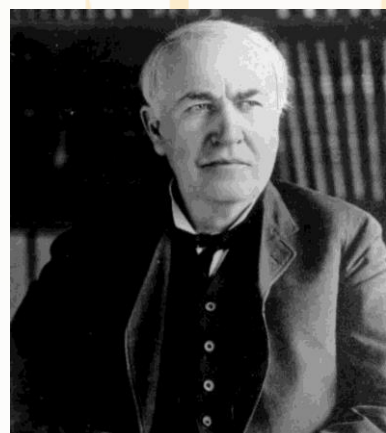
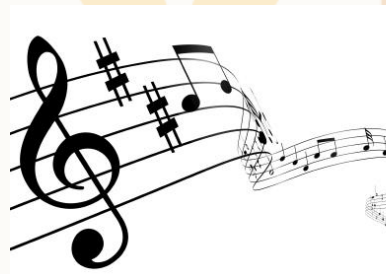
Seemne liigid ja kategooriad

- Sertifitseeritud seeme
- Oma tarbeks toodetud seeme





Intellektuaalomandi õiguskaitse



Intellektuaalomand

Autoriõigus
Kaitse tekkib automaatselt

Tööstusomand
Kaitset tuleb taotleda

Kaubamärk

Patent

Kasulik mudel

Tööstusdisaini lahendus



Sordid

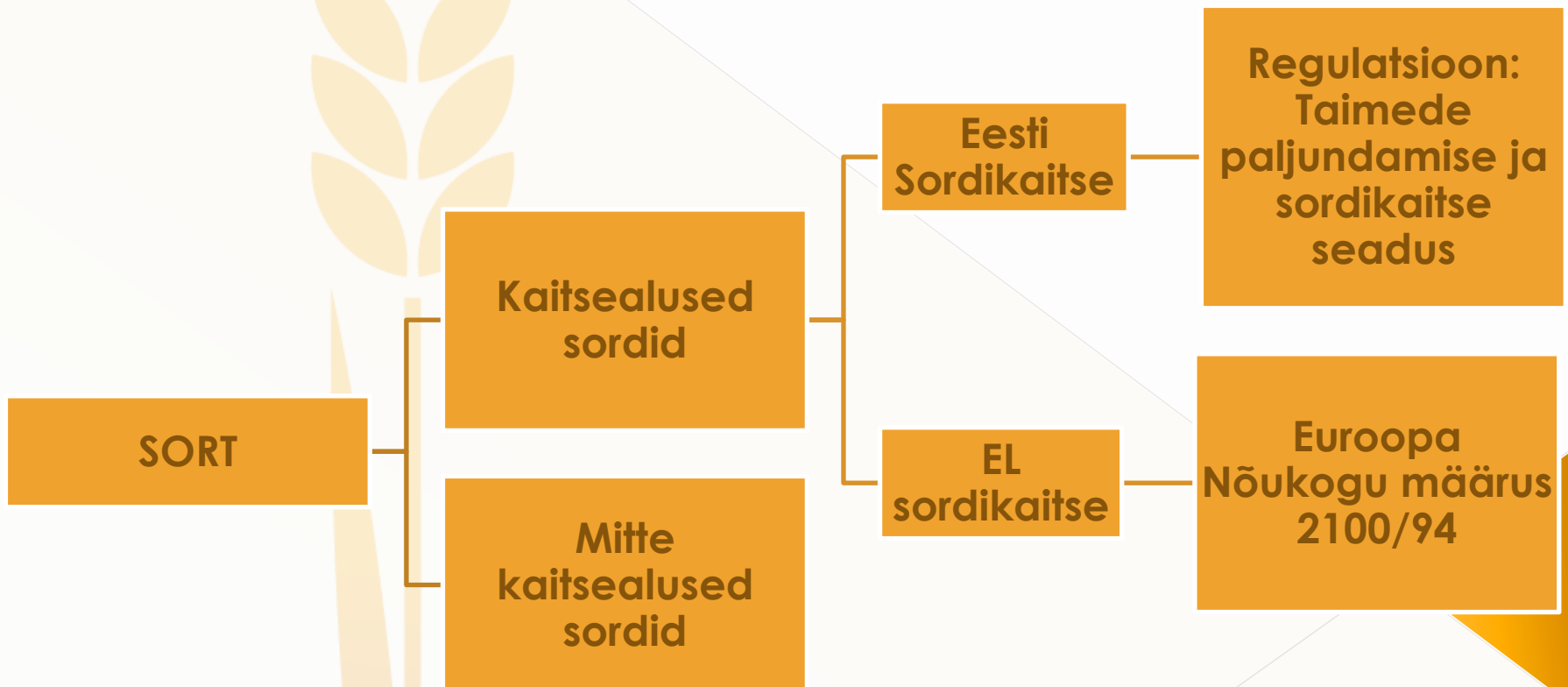
- **SORDIREGISTER**
- **Registreerimiskatsed - EÜP katsed**
 - **Sordiesindaja poolt taotlus, algseeme, riigilõiv, katsete läbiviimise kulud**
 - **Võimalik arvestada teises liikmesriigis tehtud EÜP katseid**
 - **Sordikirjeldus**
- **SORDILEHT**
- **Majanduskatsed**
 - **Vähemalt 2a võrdluskatsed sordi *majandusliku viljelusväärtuse kindlaks tegemiseks***
 - **Võrreldakse standardsortidega**
- **10 aastat**
- **Müüa tohib ainult SERT-seemet**
- **Sordikaitse**

Sort peab
olema:
Eristatav
Ühtlik
Püsiv

Sordikaitse

- **UPOV konventsioon (1961)**

- Taimesort = intellektuaalne omand
- Sordi saab võtta kaitse alla



Kaitsealuste sortide kasutamine

- Sordiomaniikul on ainuõigus kaitsealuse sordi seemet toota ja müüa
- Erandina on tootjatel õigus kasutada kaitsealuse sordi saaki seemnena enda maal (OTS-seeme)
- Erandit kasutavale põllumehele kaasneb:
 - Aruandluskohustus
 - Sordiomaniiku nõudmisel peab põllumajandustootja esitama kaitsealuse sordi oma tarbeks toodetud seemne **kasutatud kogused**
 - OTS-tasu maksmise kohustus
 - OTS-seemne kasutamise eest peab põllumajandustootja maksma sordiomaniikule **õiglase tasu**

OTS-seemne kasutamine



SAAK



OTS varu



OTS
seeme

1. aasta

2+ aasta

Info ja tasude kogumine

Agrotrade OÜ
Asat OÜ
Avispeamees OÜ
Baltic Agro AS
Eesti
Taimikasvatuse
Instituut
Erki Oidermaa FIE
Oilseeds Trade AS
Scandagra Eesti AS

Sordiesindajad koguvad
OTS-seemne kasutamise
infot ja tasusid Seemneliidu
kaudu

OTS-tasu määrad

Tera- ja kaunvili	3,00 EUR/ha
Raps jm õlikultuurid	5,80 EUR/ha
Kartul	25,60 EUR/ha
Lutsern	3,50 EUR/ha

OTS-tasu määra kujunemine

Eesti TPSKS:

Õiglase tasu ei ole suurem kui pool sama taimeliigi sordi seemne /---/ litsentsitasu suurusest

Nõukogu määrus 2100/94

Õiglase tasu on märgatavalt väiksem kui samas mahus litsentseeritud tootmise korral

Sert.seemne litsentsitasu nisu sortidel 1000 kg kohta	Sert.seemne litsentsitasu 1 ha kohta (külvinorm 200 kg korral)	50% sert.seemne litsentsitasust 1 ha kohta	OTS-tasu määr teraviljadel
35 - 50 EUR	7 – 10 EUR	3,50 – 5 EUR	3 EUR/ha

Kuhu OTS-tasud lähevad?

PÕLLUMEESE
deklareerib

SORDIESINDAJA

SORDIOMANIK

STIPENDIUMID

UURIMISTÖÖDE
FONDID

SORTIDE
KATSETAMINE

SORDIARETUS

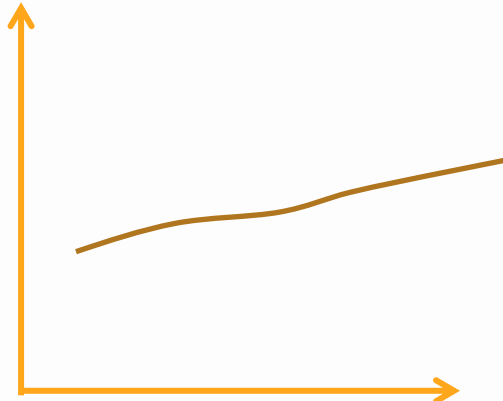
SERT.SEEME

INFOMATER
JALID

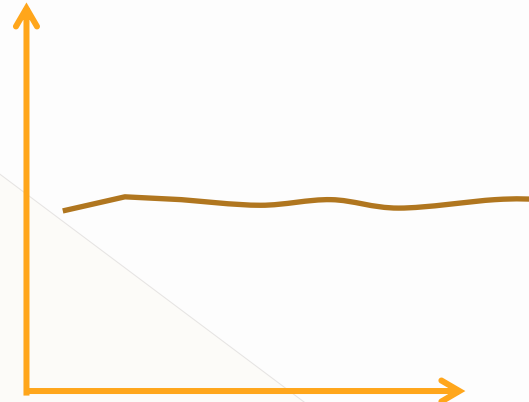
...

Probleemid Eestis

KASVUPINNAD



SERT.SEEME



OTS-TASUD



-> Probleemid 2

- Sordiomanike tähelepanu oma tarbeks seemnele ja litsentsitasude kogumisele
- Uut sortide kättesaadavus
- Investeeringud
- Litsentsitasud -> sert.seemne hind
- Muutused sordiaretuse põhimõtetes
- Vanad sordid

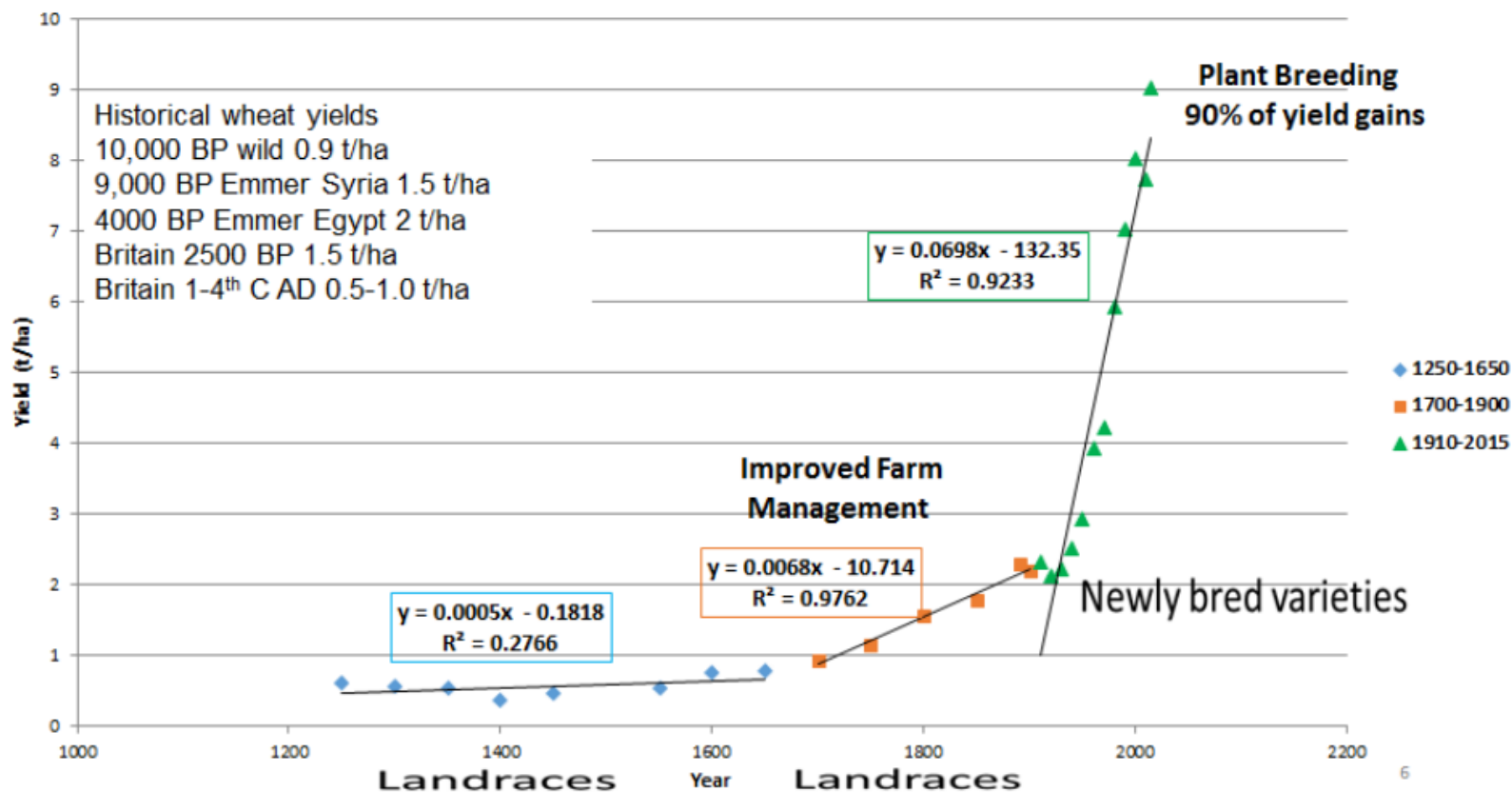


Milliseid sorte Eestis kasvatatakse?



- Riiklik sordandmete kogumise süsteem (2020)

Historical and UK Wheat Yields 500BC-2015AD



“Analysis of the Interrelations between Farmers’ Rights and Plant Breeders’ Rights Under the ITPGRFA and the UPOV Convention” Prepared by: Mr. Stephen Smith Professor in Agronomy, Iowa State University, United States of America

Symposium on Possible Interrelations between the International Treaty on Plant Genetic Resources for Food and Agriculture (ITPGRFA) and the International Convention for the Protection of New Varieties of Plants (UPOV Convention) Geneva October 26, 2016

Seminar Tartu March 04 2020



OTS-seemne kasutamine

KONTROLLI SEEMET IGAL AASTAL



Sert...
kõrg...
sordid

Euroseeds
Embracing Nature

VAHETA SEEMET IGA 3 AASTA TAGANT



Seemneliit
Seemne Liit Eesti

SFR-seeme
Oodatust viljakum

... tagab kontrollitud sisendi.
... uskindlamad ja parema
... seemneliit@seemneliit.ee



Tasu OTS-seemne eest:
panus innovatsiooni heaks

Kõik küsimused

2020
Seemnekasvatuse
infobrošüürid

MTÜ Eesti Seemneliit
www.seemneliit.ee
seemneliit@seemneliit.ee

Tel. 569 39 565
Karen Rätsep

TÄNAN!

13.03.2020
Seemnetootjate
infopäev

